

PRESENTATION DE LA REFLEXOLOGIE CRANIO SACRÉE

LA REFLEXOLOGIE CRANIO SACREE C'EST QUOI ?

C'est une technique douce et énergétique qui prend en compte la globalité du corps humain et qui se base sur les mouvements fluidiques du corps.

Les corrections apportées permettent au corps de retrouver ses capacités d'adaptabilité.

SON HISTOIRE :

La réflexologie cranio sacrée trouve son origine dans les techniques manuelles utilisées depuis toujours par les hommes, en posant leurs mains instinctivement pour soulager leurs prochains.

A la fin du 19^e siècle, le docteur Palmer a étudié ces techniques manuelles pour les rationaliser et créer la chiropractie.

En parallèle, le docteur Sutherland développe l'ostéopathie crânienne en étudiant l'emboîtement des os crâniens qui favorise le glissement et la malléabilité du crâne.

A partir des années 1960, Maurice Poyet, infirmier et kinésithérapeute, simplifie et améliore l'ostéopathie structurelle et crânienne.

Fin des années 80, le docteur Marchandise, médecin généraliste, acupuncteur et homéopathe, a été l'élève de Maurice Poyet durant 4 ans. Il l'a aidé à concevoir et structurer cette technique qu'ils ont appelée : A l'écoute du corps. Depuis le décès de Maurice Poyet en 1996, le docteur Marchandise continue de développer et de transmettre cette technique.

En se détachant des techniques purement ostéopathiques, le docteur Marchandise permet à d'autres professionnels du soin d'accéder à cette technique d'approche fluidique du corps, tout en restant dans le domaine de compétence de chacun.

DEROULEMENT D'UNE SEANCE :

Le consultant est allongé sur la table de massage, habillé confortablement et déchaussé.

Le kinésologue pose ses mains à divers endroits de son crâne et de son visage pour écouter avec ses doigts les mouvements fluidiques (ou mouvements respiratoires primaires) qui parcourent son corps. Il va justement écouter si ces mouvements sont fluides ou plutôt tendus.

En fonction des résultats, le kinésologue va apporter des corrections le long de la colonne vertébrale, sur le sacrum, les mains et les pieds du consultant pour réharmoniser ses mouvements.

Le consultant pourra ressentir en fin de séance une sensation de détente et de relâchement.

Une séance dure entre 1h et 1h30.

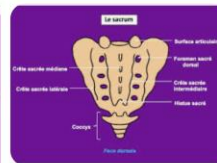
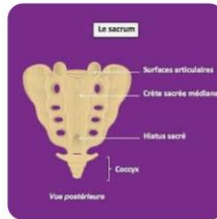
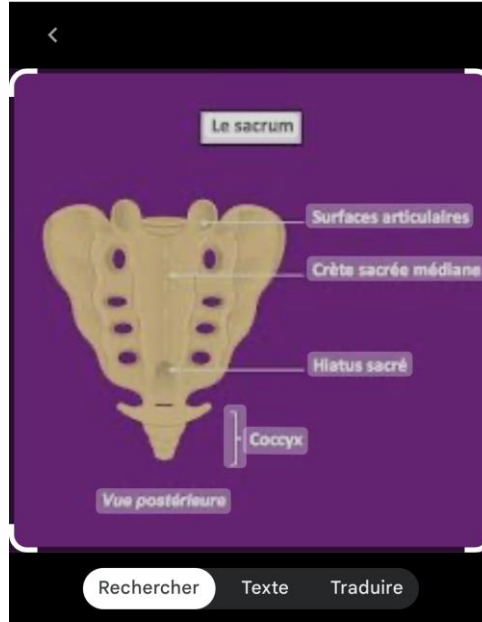
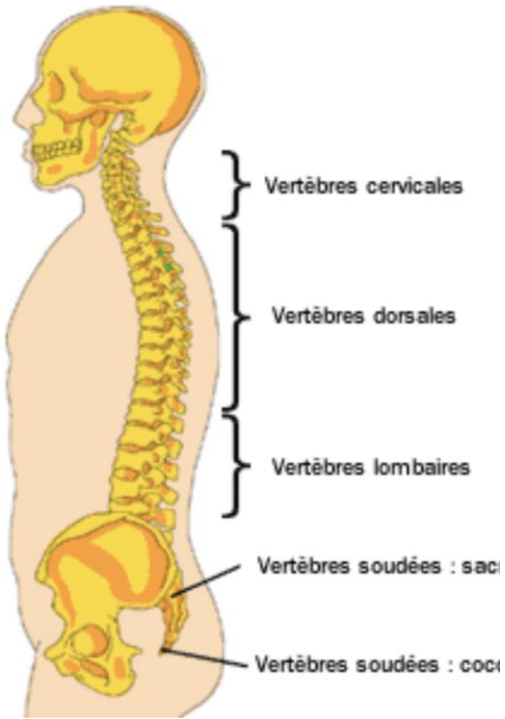
POUR QUELLES RAISONS UN CORPS SUBIT DES BLOCAGES ?

Le corps a une mémoire des traumatismes émotionnels, physiques, psychiques ou thermiques.

Il subit à chaque instant des influences multiples auxquelles il doit s'adapter.

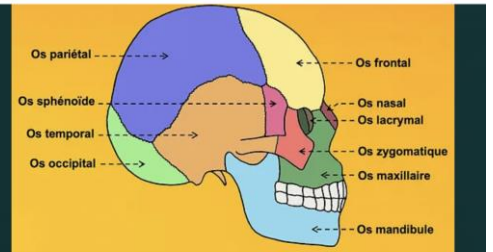
S'adapter c'est créer un ensemble de modifications organiques. Plus les adaptations s'imposent, plus le corps doit mettre en jeu et additionner ses systèmes d'auto équilibration. Et plus les perturbations fluidiques ont de chance d'apparaître.

par T:

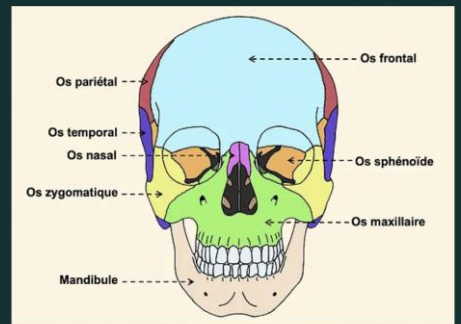


Facebook
 Anatomie du corps humain added... -...

Facebook



(Vue latérale)



(Vue antérieure)

